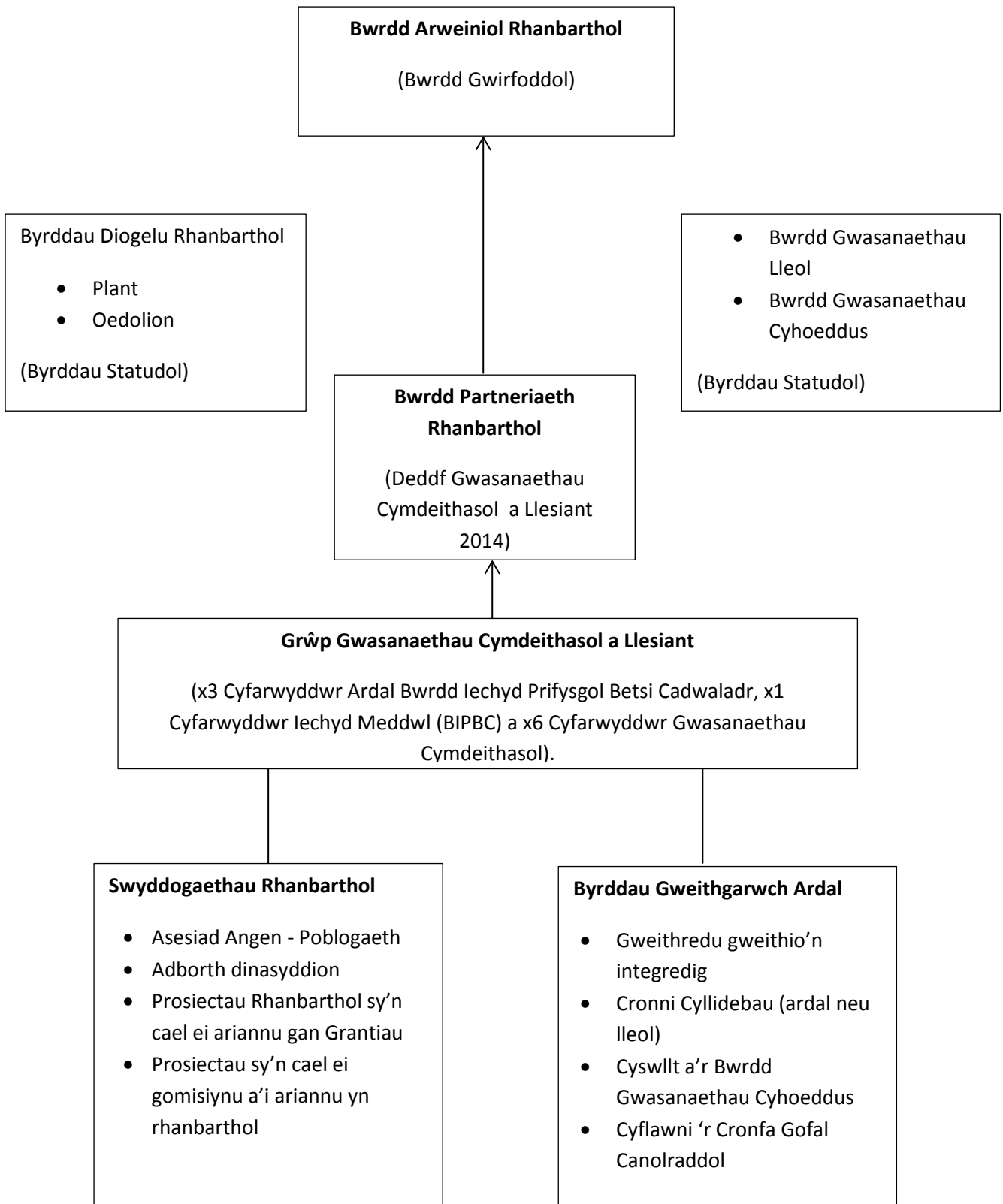


ATODIAD 1

Rhan 9 Trefniadau'r Bartneriaeth:



Y rhesymeg y tu ôl i'r strwythur hwn yw y byddai'r Bwrdd yn chwarae rôl allweddol wrth sicrhau bod trefniadau partneriaeth rhanbarthol yn cael eu datblygu a bydd yn bodloni gofynion y Ddeddf orau drwy:-

- Oruchwylio cynnydd trefniadau ardaloedd
- Comisiynu a goruchwylio'r ffrydiau gwaith rhanbarthol
- Galluogi i Ddinasyddion roi Adborth ac i Ddarparwyr ddylanwadu ar gyfeiriad y Bwrdd a thrwy hynny'r trefniadau yn yr ardaloedd.

Bydd y Grŵp Arweinyddiaeth Gwasanaethau Cymdeithasol a Llesiant, sy'n grŵp o swyddogion, yn rhoi cyngor strategol i'r Bwrdd ac yn cynorthwyo i reoli manylion Rhaglenni'r Bwrdd, gan gynnwys gweithredu fel fforwm i gyfnewid arfer orau o'r ardaloedd o fewn y rhanbarth.

Bydd y Bwrdd yn atebol i'r saith partner strategol allweddol a bydd trefniadau llac i adrodd i Fwrdd Arweinyddiaeth Rhanbarthol Gogledd Cymru sy'n cynnwys cynrychiolwyr o'r chwe Awdurdod Lleol, BIPBC, Comisiynydd Heddlu a Throsedd, Heddlu Gogledd Cymru a'r Gwasanaeth Tân ac Achub.

Bydd trefniadau adrodd statudol i'r Gweinidog.